



СУ „СИМОН БОЛИВАР„ – ПЛОВДИВ  
ул. „Преспа“ №1, тел.: 68 24 62; тел./факс: 68 28 66 ;  
e-mail: [info@sousimonbolivar.com](mailto:info@sousimonbolivar.com)

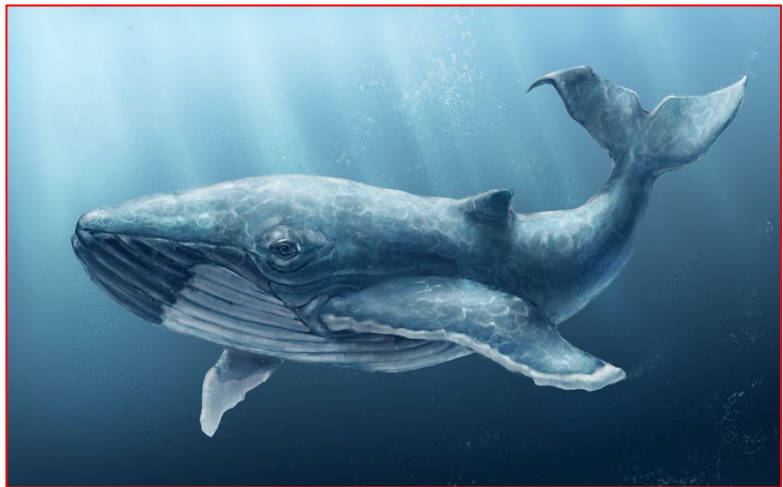
# КАК ДА ПЕСТИМ ЧИСТАТА ВОДА

## ПРАВИЛНО

изготвили: **Марая Тошева**  
**Магдалена Динчийска**  
**Галина Чакърова**

# 1. ЖИВОТЪТ В ОКЕАНИТЕ И НЕГОВИЯ ПРИНОС

Водата е дом на милиони биологични видове – вариращи от най-малките организми, чиито размери се измерват в микрони, до сините китове, които достигат дължина до 30 метра и тегло до 600 тона. Всяка година в дълбините на океаните биват откривани нови биологични видове. Наред с това океаните и моретата имат ключова роля за климата на планетата: те са най-големите въглеродни уловители. Океанските течения способстват за затоплянето и охлаждането на различни региони, като ги правят по-благоприятни за обитаване. Изпарената от топлите морета вода е източник на валежи от дъжд и сняг по цялата планета, които осигуряват условия за живот на сушата.

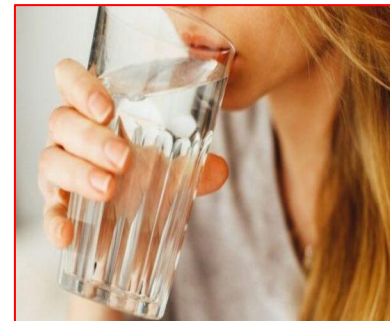


от най-голям до най-малък  
организъм:



# ИЗПОЛЗВАНЕТО Й В БИТА

За нас, хората, водата е не само жизнена физиологична необходимост, тя е и ресурс, който използваме всекидневно. В домовете си я използваме за готвене, почистване, за хигиенни и санитарни нужди. Водата е необходима за производството на храна, облекло, мобилни телефони, автомобили и книги. Ние използваме вода, когато изграждаме жилища, училища и пътища, а също така за отопление на сгради и за охлаждане на електроцентрали. С електрическата енергия, която генерираме благодарение на движението на водата, ние осветяваме нашите градове и домове. В горещите летни дни търсим прохлада в морската вода или край бреговете на езерата.



# ИЗПОЛЗВАНЕТО Й В РАБОТА:

Водата създава също възможности за транспортни връзки и придвижване на хора и стоки. Тя ни осигурява естествена транспортна мрежа, която обхваща целия свят, свързвайки не само крайбрежните градове, но и много градове навътре в сушата, които са разположени край плавателни реки, като по този начин създава условията за глобална търговия. Когато си купуваме тениска, кафе на зърна или преносим компютър, произведени в Америка, Африка или Азия, вероятно те са били транспортирани до Европа с кораб. Казано с други думи, водата присъства във всички аспекти на нашия живот.



# ГРЕШНОТО Й ИЗПОЛЗВАНЕ:

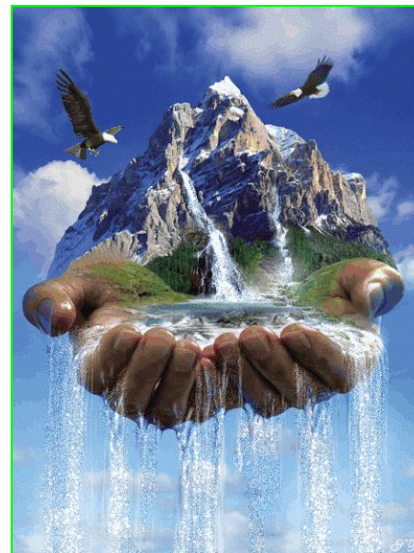
За съжаление начинът, по който използваме и опазваме този ценен ресурс, оказва влияние не само върху нашето здраве, но и върху всички форми на живот, които зависят от водата. Замърсяването, прекомерната експлоатация, физическите промени във водните местообитания и изменението на климата продължават да компрометират качеството и количеството на водните ресурси.

Водата е в основата на живота и е безценен природен ресурс. По-малко от 1% от водата на Земята може да се ползва за пиене. Всеки един от нас може да допринесе за съхраняването ѝ. По данни на ООН над 1 млрд. души на планетата нямат достъп до чиста питейна вода.



# НЕКА СЪХРАНИМ ВОДАТА В ПРИРОДАТА

Всеки от нас може да допринесе за съхраняването на водния ресурс, без да си налага ограничения. Така ще запазим водата в природата, ще бъдат спестени химикали и енергия за пречистване, а освен това ще намалим месечните си сметки.

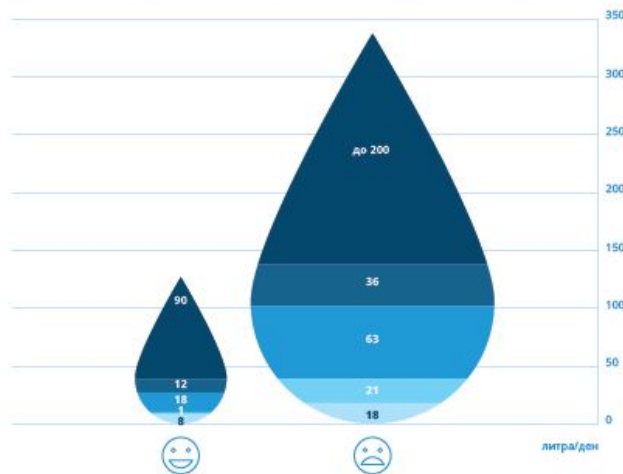




**Предоставяме на Вашето внимание следната схема за пестене на вода:**

## Потребление на вода у дома

Средно за потребление на домакинствата в Европа се доставят 144 литра (1) прясна вода на човек на ден. Това е почти три пъти повече от установеното изискване за количеството вода (2) за задоволяване на основни човешки потребности. Значителна част от тази вода може да бъде спестена, ако просто се прилагат някои много прости ежедневни практики.



Забележка: При всяка дейност потреблението на вода може да варира значително. Гореизброените стойности служат да се илюстрират като примери. Източник: (1) Показател на BASC за използването на ресурсите от прясна вода; (2) Директа на показателите за устойчивост на водата и метеорологични; Sustainability Consortium; Brown и Matlock, 2011 г.; (3) „Шест съвета за по-интелигентно използване на водата“ от Уелс, Финландия; (4) „Как да спестявате вода“ от South Staffs Water, Обединено кралство.



# СХЕМА ЗА ПЕСТЕНЕ НА ВОДАТА

**.У дома:** затваряйте добре кранчетата на чешмата; Ако има теч в дома ви, погрижете се да го отстраните. Така няма да се разхищава безценна течност и ще плащате само за водата, която сте използвали. ; Вземането на душ, вместо вана, спестява седмично вода, достатъчна за 1000 чаши кафе. ; Измивайте плодовете и зеленчуците в купа с вода, а не под течаща вода. ; Изберете най-кратката по времетраене програма, която е необходима за изпиране на дрехите и измиване на съдовете.; Кранчето, от което изтичат 20 капки на минута, е виновно за допълнително 4600 литра вода за цялата година, които ще платите без да сте я употребили. Кранчетата рядко капят само 20 пъти в минута. Ако капките са 100 в минута, тогава за една година за тях ще платите повече от 20 куб. метра вода. Поправете капещите кранчета.;

най-големият консуматор на вода е тоалетното казанче. На него се падат около 30% от общия разход на вода. За да проверите дали тоалетното казанче тече, сложете вътре безвреден оцветител. Ако има теч, оцветяването ще се появи до 30 минути. След като направите теста, пуснете водата от казанчето, за да избегнете трайно оцветяване на повърхността на тоалетната чиния. Поправете или подменете казанчето.

## ***В градината:***

- Събирайте дъждовната вода за поливане.
- Поставете тор или слама около лехите, за да се запази влагата.
- Внимавайте да не прекалите с торенето. Това увеличава нуждата от вода.
- Поливайте корените, не листата.
- Поливайте рано сутрин.



# ТЕСТ: " ПОЛЗВАМЕ ЛИ ВОДАТА РАЗУМНО?"

Всички мислим, че ползваме водата разумно, но дали това е така? Можете да проверите за себе си като отговорите на няколко въпроса. Ще разберете дали сте добър спестовник, като определите с помощта на таблицата колко точки сте събрали.

## **1. Какво правите най-често**

**А** Вземате вана.

**Б** Вземате душ.

**В** Понякога вземате вана, понякога – душ.

## **2. Ако вземате вана:**

**А** Слагате вода, колкото да ви покрие.

**Б** Напълвате я догоре.

**В** Напълвате я наполовина.

## **3. Ако вземате душ, оставате под него:**

**А** 4-5 минути

**Б** 5-10 минути.

**В** Повече от 10 минути.

# ПРОДЪЛЖЕНИЕ НА ТЕСТА

**4. Когато си миете зъбите:**

А Оставяте водата да тече.

Б Използвате чаша вода за изплакване.

В Спирате водата, докато търкате с четката

**5. Когато перете на ръка:**

А Напълвате мивката и перете в нея.

Б Оставяте едното кранче да тече леко.

**6. Чакате ли да се събере пране за пълна пералня, преди да го изперете?**

А Винаги.

Б Понякога.

В Нямаме автоматична пералня.

**7. Изчаквате ли съдомиялната машина да се напълни, преди да я използвате?**

А Винаги.

Б Понякога.

В Нямаме съдомиялна машина.

А Отваряте и двете кранчета докрай

**8. Когато миете съдовете на ръка:**

А Оставяте кранчето да тече през цялото време.

Б Напълвате с вода специален съд.

В Запушвате мивката и я напълвате с вода

# КРАЙ НА ТЕСТА

*9. Когато някое кранче капе или тоалетното казанче тече:*

**А** Поправяте ги веднага.

**Б** Не им обръщате внимание.

**В** Поправяте ги след известно време.

*11. Когато миете колата си:*

**А** Използвате кофа с вода.

**Б** Използвате маркуч или отивате на автомивка.

**В** Нямате кола.

*10. Какво е тоалетното ви казанче?*

**А** На повече от 10 години, но се пълни само наполовина.

**Б** На повече от 10 години и се пълни догоре.

**В** Доста ново и икономично.

*12. Когато поливате цветята си вкъщи или в градинката пред дома:*

**А** Напълвате лейка от чешмата.

**Б** Събирате и използвате дъждовна вода.

**В** Свързвате маркуч към чешмата.

**Г** Нямате цветя и градина.

## Какъв е вашият резултат?

<b>Въпрос 1</b>	<b>Въпрос 2</b>	<b>Въпрос 3</b>	<b>Въпрос 4</b>	<b>Въпрос 5</b>	<b>Въпрос 6</b>	<b>Въпрос 7</b>	<b>Въпрос 8</b>
A = 5	A = 10	A = 15	A = 0	A = 10	A = 15	A = 15	A = 0
B = 20	B = 0	B = 10	B = 5	B = 5	B = 5	B = 5	B = 10
B = 10	B = 5	B = 0	B = 5	B = 0	B = 10	B = 10	B = 10

**Въпрос**

**9**

A = 15

B = 0

B = 5

**Въпрос**

**10**

A = 10

B = 0

B = 10

**Въпрос**

**11**

A = 10

B = 0

B = 10

**Въпрос**

**12**

A = 5

B = 15

B = 0

Г = 10

# ХАРАКТЕРИСТИКА:

## **-Над 100 точки – Добър спестовник**

**Поздравления! Справяте се чудесно с пестенето на водата. Дайте полезни съвети на роднини и приятели, за да станат добри спестовници като вас.**

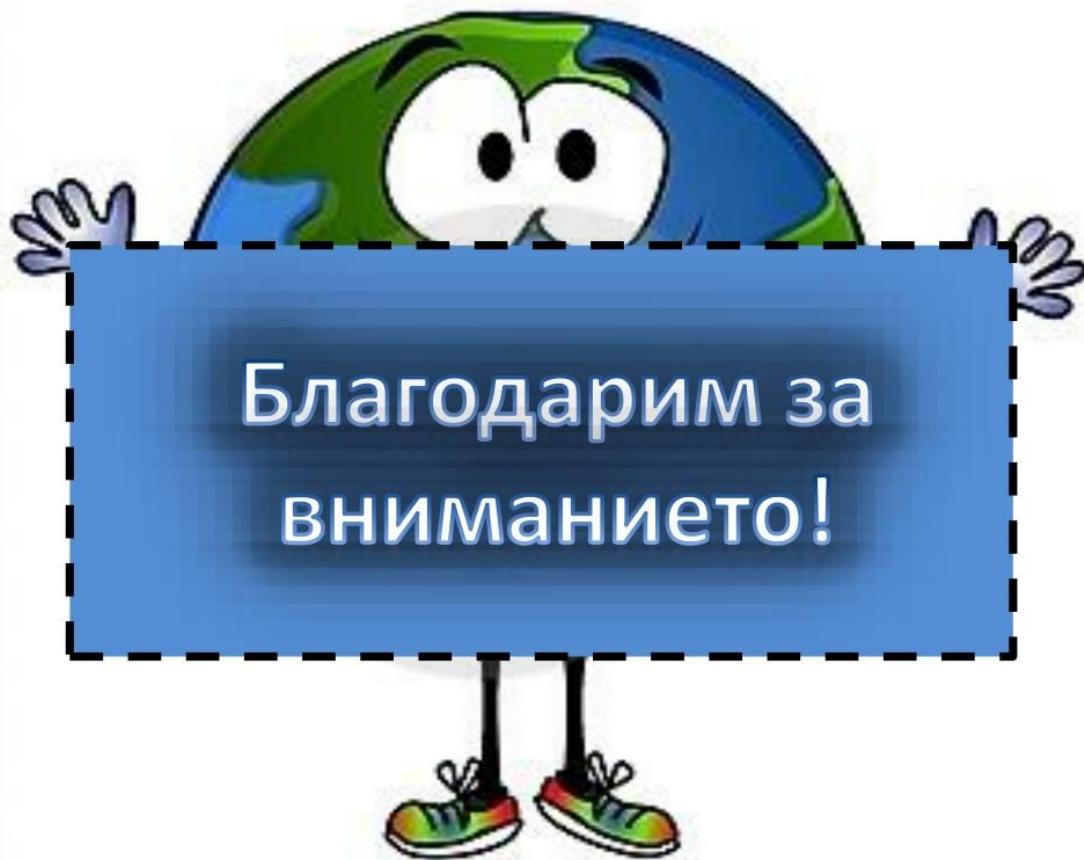
## **-70 до 100 точки – Среден спестовник**

**Много добре. Очевидно осъзнавате, че пестенето на водата е важно и вече сте започнали да ставате сериозен спестовник. Полезните ни съвети ще ви помогнат да пестите още по-добре.**

## **-20 до 70 точки – Несериозен спестовник**

***-Да пестим вода – всеки един от нас може да го направи! Има много начини, чрез които да съхраним този ценен ресурс и всички те зависят от нас! Не забравяйте, че 844 млн. души по света нямат достъп до чиста питейна вода и че всяка капка е от значение!***





Благодарим за  
вниманието!